

2018년

대학 연구윤리 실태조사 보고서

2019. 4



2018년

대학 연구윤리 실태조사 보고서

2019. 4





제1장 조사 개요	1
1. 보고서 발간 목적	3
2. 조사 범위	3
3. 보고서 수록 형태	3
4. 보고서 수록 통계	3
제2장 주요 내용	5
1. 연구윤리 제도 및 조직	7
2. 연구 부정행위 판정 및 처리	10
3. 연구윤리 교육 및 예방	12
제3장 통계표	15
1. 연구윤리 제도 및 조직	17
1.1. 연구윤리 규정 및 지침 현황	17
1.2. 연구윤리 위원회 운영 현황	19
1.3. 연구윤리 행정(담당)부서 운영 현황	19
1.4. 연구윤리 활동경비 조달 현황	21
2. 연구 부정행위 판정 및 처리	22
2.1. 연구 부정행위 판정 현황(최근 5년간)	22
2.2. 연구 부정행위 처리 및 확산 활동	24
3. 연구윤리 교육 및 예방	25
3.1. 연구윤리 교육 현황	25
3.2. 표절 예방 현황	27
3.3. 연구 윤리 확산 현황	28
3.4. 정부지원 활용 현황	29
[부록] 2018년 대학 연구윤리 실태조사 지침서	31



제1장

조사 개요

1. 보고서 발간 목적
 2. 조사 범위
 3. 보고서 수록 형태
 4. 보고서 수록 통계
-

1

보고서 발간 목적

- 국내 대학의 연구윤리실태 조사 관련 통계를 체계적으로 조사·분석·제공함으로써 대학 윤리정책 수립을 위한 기반 조성

2

조사 범위

- 조사대상 : 「고등교육법」 제2조에 따른 각급 학교 및 그 밖의 다른 법률에 따른 각급 학교 중 대학 내 윤리관련 부서를 보유한 4년제 대학
- 분석대상 : 2019년 2월~3월에 실시한 「대학연구윤리활동실태조사」 10개 항목
- 자료조사 대상기간 : 2018년 1월 1일 ~ 12월 31일까지
- 조사 개요

조사대상	국내 4년제 대학 전체
응답기관	176개교
조사기간	2019년 1월 - 2019년 2월
조사기관	한국연구재단

3

보고서 수록 형태

- 본문(제2장 주요내용) : 대학연구윤리실태조사 결과 중 주요 항목을 도출하여 통계분석 및 추세분석을 하고, 시각화하여 제시
- 부록(제3장 통계표) : 대학연구윤리실태조사에서 도출 가능한 다양한 관점의 통계항목을 표로 제시

4

보고서 수록 통계처리

- 연도별 시계열통계는 최근 5년(2014~2018)을 기본으로 함
- 평균값의 경우 소수점은 한 자리로 통일하며 이후 반올림 처리함
- 결측치의 경우 기타 또는 미응답 처리하는 것을 원칙으로 함



제2장

주요내용

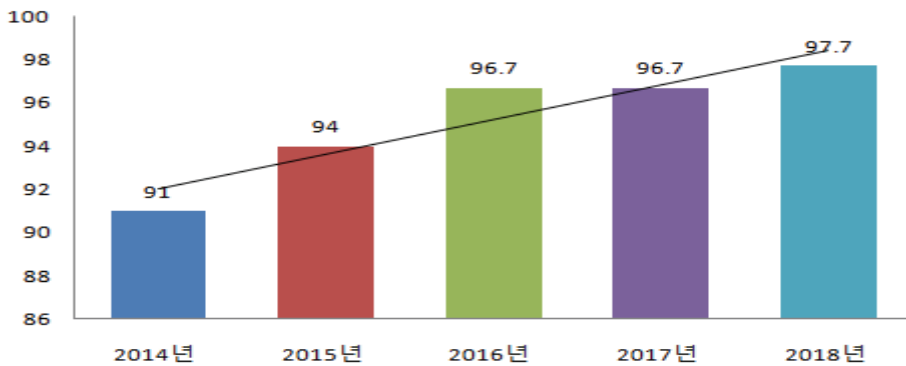
1. 연구윤리 제도 및 조직
 2. 연구 부정행위 판정 및 처리
 3. 연구윤리 교육 및 예방
-

1 연구윤리 제도 및 조직

□ (규정제정) 전체 대학의 97.7%가 연구윤리규정을 제정·운영 중

- 2018년 기준 조사대상 대학의 97.7%가 연구윤리규정을 제정하여 운영 중이며 최근 5년간 완만한 수준에서 증가하는 추세임

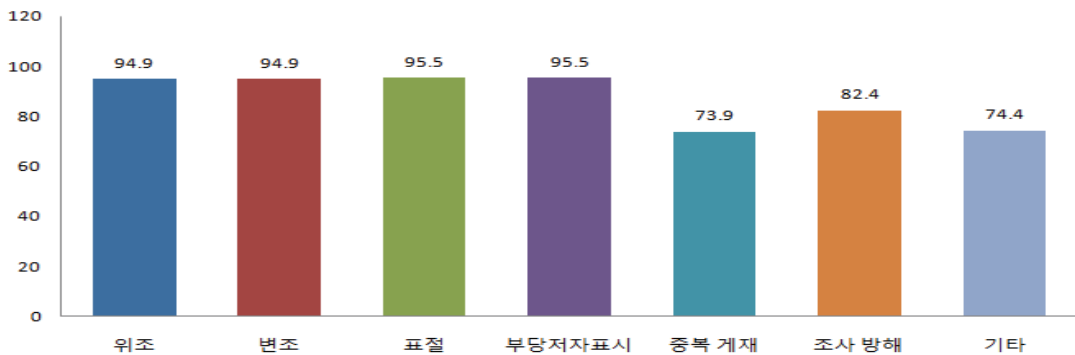
〈그림〉 최근 5년간 전국 대학의 연도별 연구윤리 규정 설정 현황(%)



□ (규정에 적시된 연구부정 행위범위) FFP와 부당저저표시가 가장 많음

- 대학의 연구윤리규정에 적시된 연구부정 행위유형에는 FFP(falsification 위조, falsification 변조, plagiarism 표절)와 부당저저표시가 가장 많음

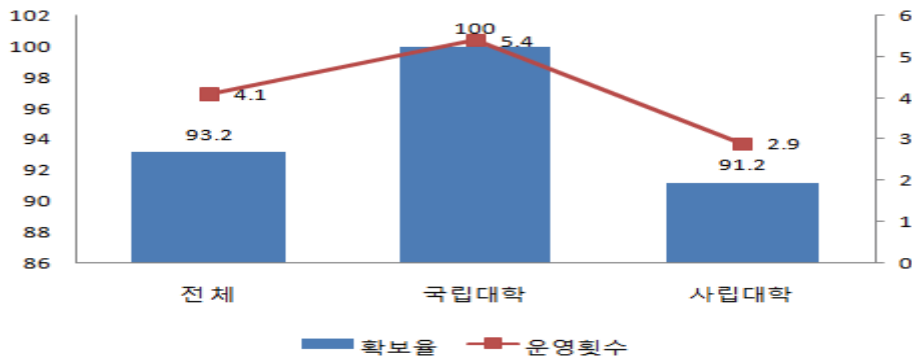
〈그림〉 대학 연구윤리규정의 연구부정 행위유형 적시 비율(%) (2018년)



□ (연구윤리위원회) 위원회 설치비율은 93%이고, 연간운영횟수는 4.1회

- 국립대학의 연구윤리위원회의 설치비율은 100%이나 사립대학은 91.2%이고, 운영횟수 역시 국립대학이 사립대학에 비해 많음

〈그림〉 전국 대학의 연구윤리위원회 설치비율과 연간운영횟수(% , 건수) (2018년)

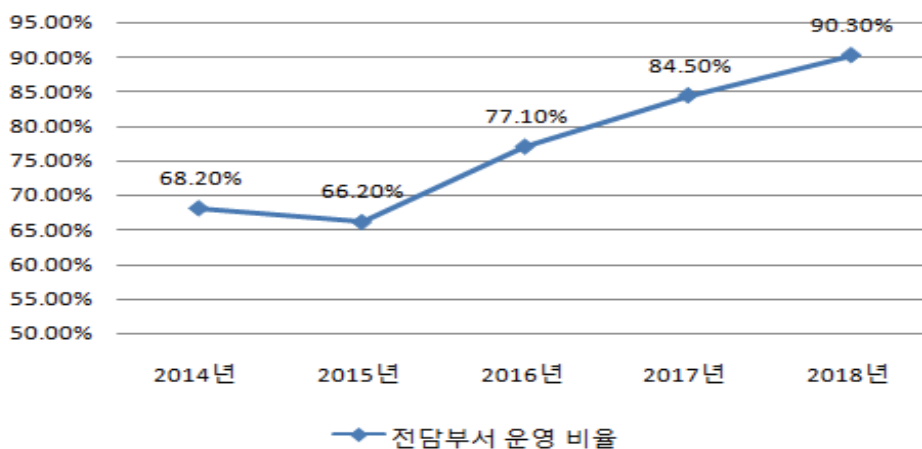


□ (연구윤리 전담부서 설치) 최근 지속 상승하여 2018년에는 90%에 달함

- 전국대학의 연구윤리 전담부서 설치비율이 2014년에는 68%에 불과하였으나, 2018년 90%에 달함

※ 전담부서 명칭 사례 : 경북대(연구감사실), 서강대(산학협력단 감사실), 서울대(연구윤리팀), 고려대, 연세대, 성신여대(연구윤리센터) 등

〈그림〉 최근 5년간 전국 대학의 연구윤리 전담부서 운영 현황

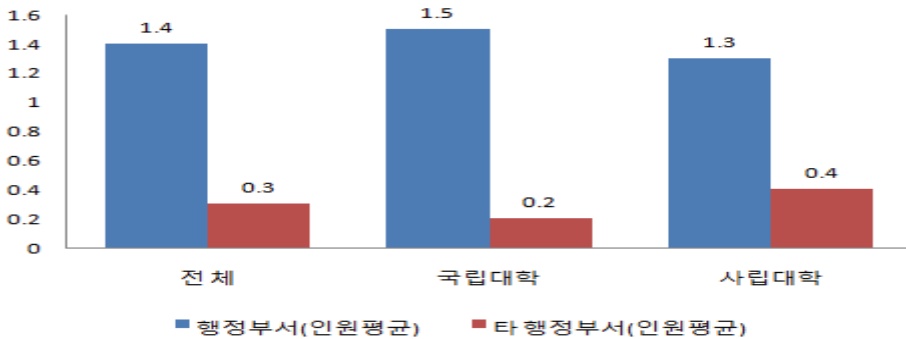


□ (연구윤리 담당인력) 전국대학 평균이 1.7명(타 행정부서 포함)

- 전국대학의 연구윤리 담당인력 평균은 국립대학과 사립대학이 각각 1.7명임
- 연구윤리 담당인력 중 연구윤리 전담 행정부서 근무인력은 국립대학(1.5명)이 사립대학(1.3명)에 비해 많은 것으로 나타남

※ 전담부서 평균인력 사례 : 서울대 연구윤리팀(7명), 고려대 연구윤리센터(6명), 숭실대 연구지원팀(4명), 연세대 연구윤리센터(4명)

〈그림〉 전국대학의 연구윤리 전담부서 인력(명) (2018년)

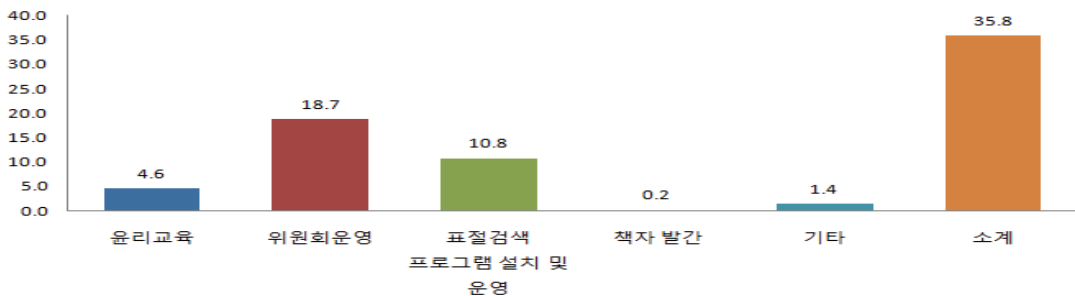


□ (연구윤리 활동경비) 전국대학이 2018년에 약 35.8억원을 사용

- 전국대학이 연구윤리 활동경비로 가장 많이 사용하는 부문은 연구윤리위원회 운영과 표절검색 프로그램 운영인 것으로 나타남

※ 연구윤리 활동경비 사례 : 서울대(5.2억), 고려대(2.7억), 연세대(2.1억), 부산대(1.7억), 경북대(0.9억원), 숙명여대(0.5억원), 단국대(0.5억원), 서울시립대(0.4억), 한림대(0.4억) 등

〈그림〉 전국 대학의 연구윤리 활동경비(억원) (2018년)



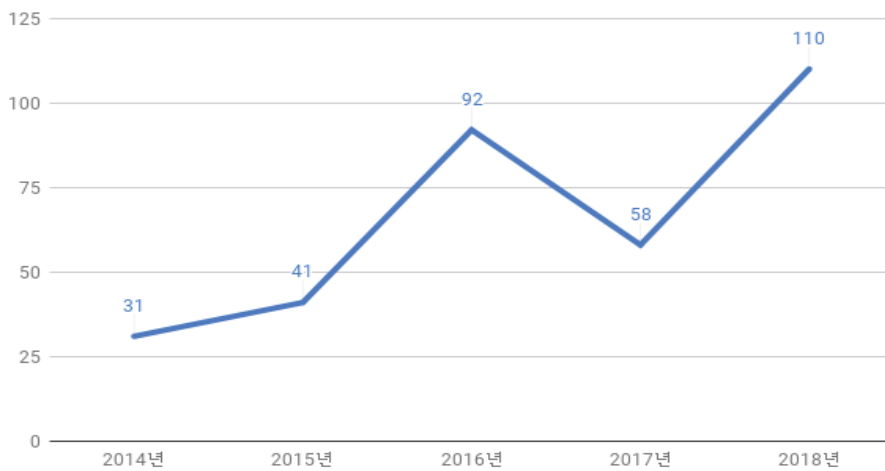
2

연구 부정행위 판정 및 처리

□ (연구부정행위 판정) 최근 5년간 전국 대학에서 332건이 판정

- 최근 5년간 연구부정행위 332건 중 110건(33.1%)이 2018년에 판정됨
- 연구부정행위 판정이 2018년에 증가한 이유는 최근 연구부정에 대한 신고가 활성화되고 있기 때문인 것으로 추정됨

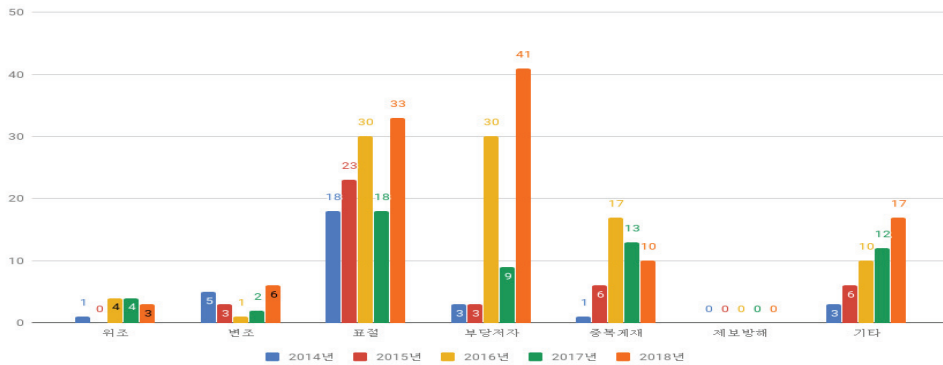
〈그림〉 최근 전국 대학의 연구부정행위 판정 건수(건)



□ (연구부정행위 유형별 판정) 최근 5년간 유형별로 보면 표절이 가장 많음

- 최근 5년간 연구부정행위 판정 유형은 표절(122건, 36.7%) → 부당저자표시(86건, 25.9%) → 기타(48건, 14.5%) 순인 것으로 나타남

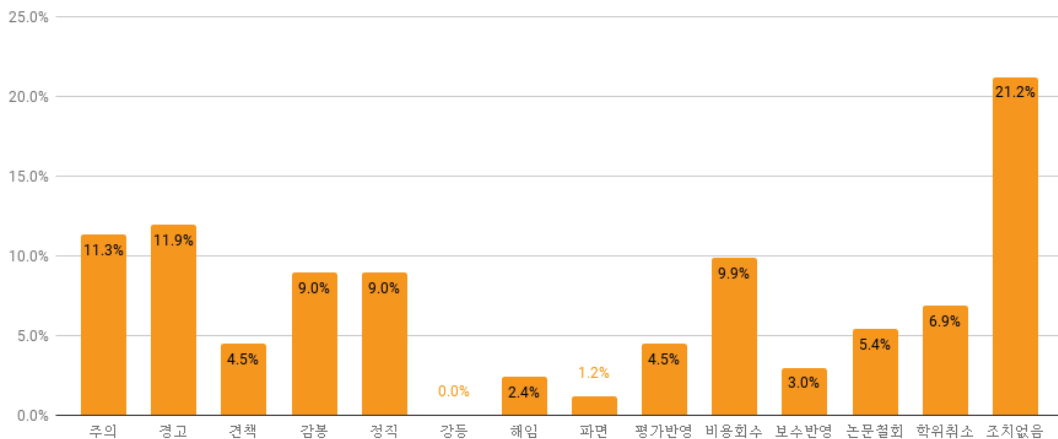
〈그림〉 최근 5년간 연도별 전국 대학의 유형별 연구부정행위 판정건수(건수)



□ (연구부정 사건처리) 12.6%가 중징계 처분을 받음

- 최근 5년간 처분이 이루어진 335개의 사건 중 중징계(정직, 해임, 파면) 처분은 12.6%이고 경징계(감봉, 견책) 처분은 13.5%인 것으로 나타남

〈그림〉 최근 5년간 전국 대학의 연구부정행위 처리(%)



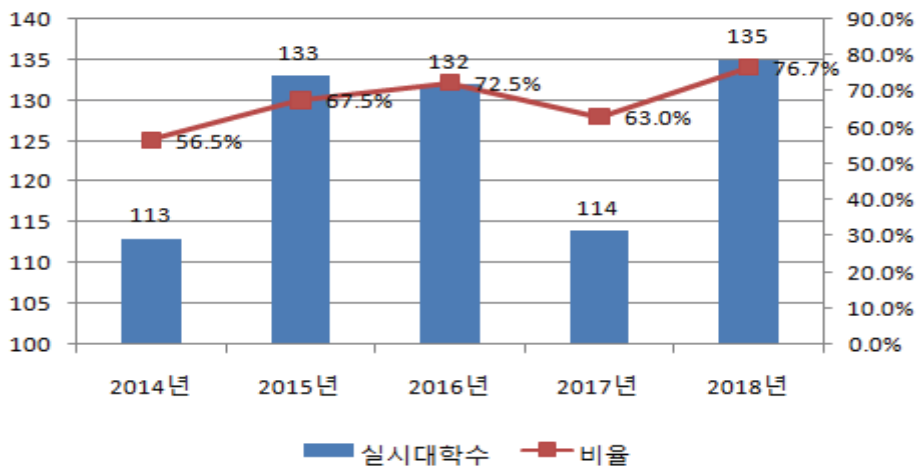
3

연구 윤리 교육 및 예방

□ (연구윤리교육 실시대학) 최근 꾸준히 증가하여 2018년에 76.7%에 달함

○ 2014년 56.5%, 2015년 67.5%, 2016년 72.5%, 2017년 63%, 2018년 76.7%로 증가

〈그림〉 최근 5년간 연구윤리 교육 실시대학 및 비율(%)

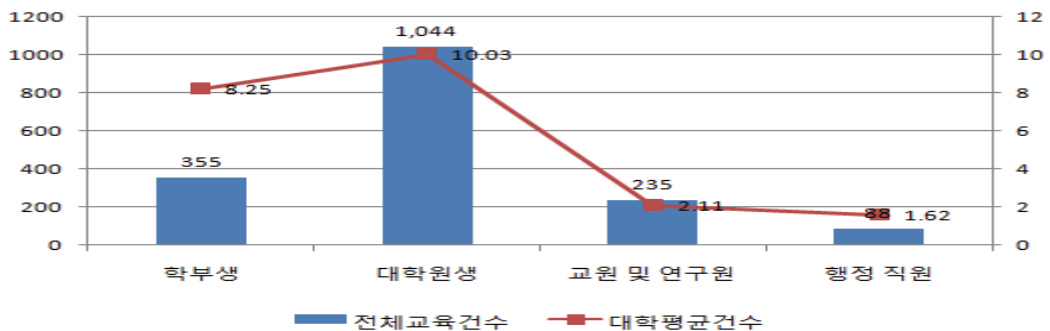


□ (연구윤리 교육대상) 대학원생을 대상으로 한 교육이 가장 활발함

○ 2018년 연구윤리 교육실적은 대학원생이 1,044건, 학부생이 355건임

- 부정행위 발생이 많은 교원·연구원에 대한 연구윤리 교육은 235건에 불과함

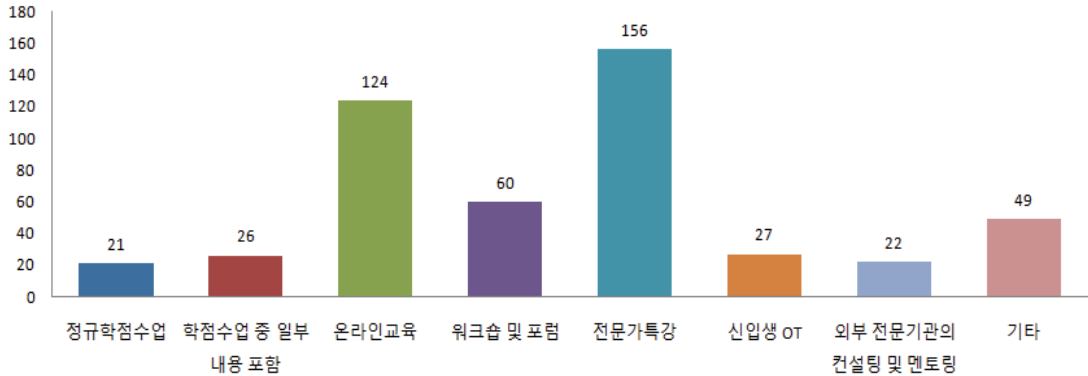
〈그림〉 연구윤리 교육 현황(건수) (2018년)



□ (연구윤리 교육형태) 전문가특강과 온라인교육이 가장 많음

- 2018년에 전국대학에서 실시한 연구윤리 교육 형태는 전문가특강(156건) → 온라인교육(124건) → 워크숍 및 포럼(60건)순으로 나타남

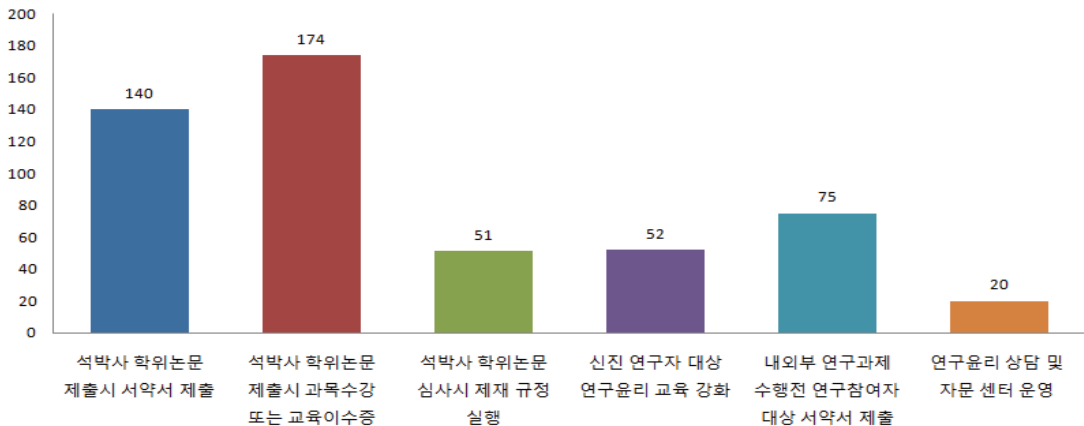
〈그림〉 전국대학의 연구윤리 교육형태(건수) (2018년)



□ (연구윤리 확산활동) 학위논문 제출과 연계된 활동이 가장 많음

- 대다수 대학이 석·박사 학위논문 제출과 연계된 연구윤리 확산활동을 추진하고 있으나, 신진연구자 대상 연구윤리 교육은 저조한 것으로 나타남

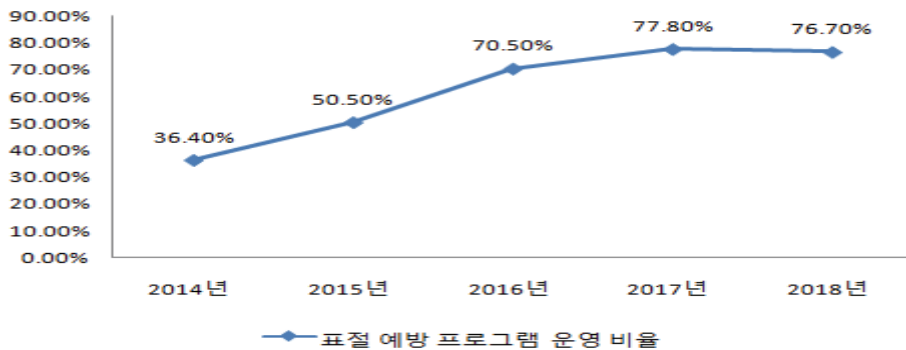
〈그림〉 연구윤리 확산활동 유형별 응답현황(모집단 176) (2018년)



□ (표절예방 검색 프로그램) 2018년 기준 응답대학의 76.7%가 사용 중

- 표절예방 검색프로그램의 보급 비율은 2014년에 36.4%에 불과하였으나, 2018년에는 76.7%로 2배 이상 증가함

<그림> 최근 5년간 표절예방 검색 프로그램 보급 현황

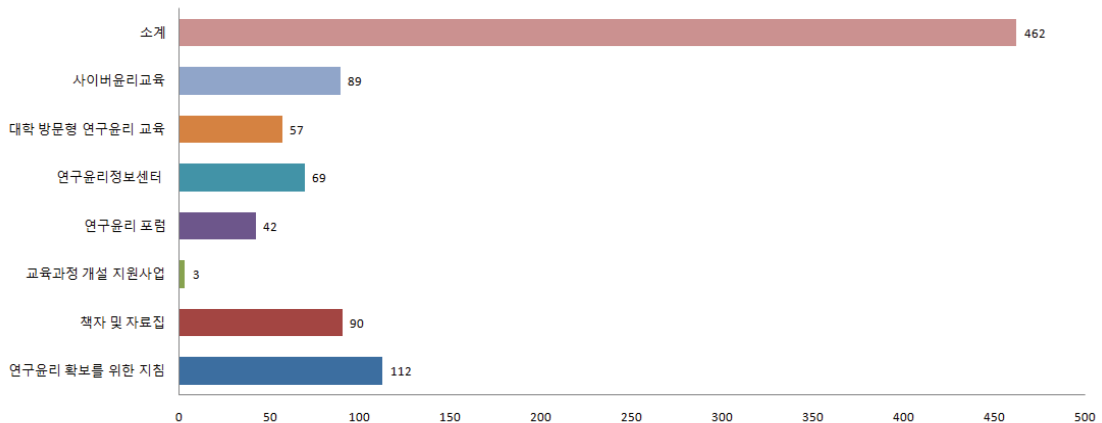


□ (정부 연구윤리 지원 활용) 전국대학이 2018년 기준 총 462건을 활용함

- 정부가 제공하는 연구윤리 지원사업 활용 건수는 연구윤리 확보지침(112건) → 책자 및 자료집(90건) → 사이버 윤리교육(89) 순임

<그림> 2018년 정부지원 프로그램 운영 현황

(단위 : 개)





제3장

통계표

1. 연구윤리 제도 및 조직
 2. 연구 부정행위 판정 및 처리
 3. 연구윤리 교육 및 예방
-

1

연구윤리 제도 및 조직

1.1

연구윤리 규정 및 지침 현황

1.1.1. 최근 5년간 연구윤리 규정 및 지침 제정 여부

(단위 :개, %)

연도	전체 대학수	규정 확보 대학수	확보율(%)
2014년	201	183	91.0
2015년	201	189	94.0
2016년	183	177	96.7
2017년	183	177	96.7
2018년	전체	176	97.7
	국립대학	39	94.9
	사립대학	137	97.8

1.1.2. 2018년 연구윤리 규정의 연구부정 행위 범위

(단위 :개, %)

구분	행위범위	전체 대학수	규정 삽입대학수	규정 확보율(%)
전 체	위조	176	167	94.9
	변조	176	167	94.9
	표절	176	168	95.5
	부당저자표시	176	168	95.5
	중복 게재	176	130	73.9
	조사 방해	176	145	82.4
	기타	176	131	74.4
	국립대학	위조	39	37
변조		39	37	94.9
표절		39	38	97.4
부당저자표시		39	37	94.9
중복 게재		39	30	76.9
조사 방해		39	36	92.3
기타		39	36	92.3
사립대학		위조	137	130
	변조	137	130	94.9

구분	행위범위	전체 대학수	규정 삽입대학수	규정 확보율(%)
	표절	137	130	94.9
	부당저자표시	137	131	95.6
	중복 게재	137	100	73.0
	조사 방해	137	109	79.6
	기타	137	95	69.3

1.1.3. 2018년 연구윤리 규정의 검증기간

(단위 :개, 년)

구분	전체 대학수	검증기간 존재 대학수	검증기간(기간 평균)
전 체	176	69	4.3
국립대학	39	17	3.6
사립대학	137	52	4.6

1.1.4. 2018년 연구윤리 조사위원 구성 시 외부전문가

(단위 :개, 년)

구분	전체 대학수	외부전문가 참여대학수	참여비율(%)
전 체	176	146	29.5
국립대학	39	37	29.8
사립대학	137	109	29.1

1.2

연구윤리 위원회 운영 현황

1.2. 2018년 연구윤리진실성위원회 설치 및 운영 횟수

(단위 :개, %)

구분	연도	전체대학수	위원회 설치대학수	확보율	운영횟수
전 체	2018년	176	164	93.2	4.1
국립대학	2018년	39	39	100.0	5.4
사립대학	2018년	137	125	91.2	2.9

1.3

연구윤리 행정(담당)부서 운영 현황

1.3.1. 연구윤리 행정부서 설치 여부

(단위 :개, %)

연도	전체대학수	행정부서 설치대학수
2014년	201	137
2015년	198	131
2016년	183	141
2017년	181	153
2018년	전체	176
	국립대학	39
	사립대학	137

1.3.2. 연구윤리 행정부서의 상위부서 위치

(단위 :개)

구분	연구윤리 행정부서의 상위위치 부서						
	교무처	기획처	총무처	연구처	산학협력단	기타	소계
전 체	44	11	0	34	53	12	154
국립대학	2	2	0	10	17	2	33
사립대학	42	9	0	24	36	10	121

1.3.3. 연구윤리 행정부서 현황

(단위 :개, 명)

구분	연도	전체대학수	평균 담당인원(명)			타 업무 겸직 대학수
			행정부서	타 행정부서	소계	
전 체	2018년	176	1.4	0.3	1.7	146
국립대학	2018년	39	1.5	0.2	1.7	30
사립대학	2018년	137	1.3	0.4	1.7	116

1.4

연구윤리 활동경비 조달 현황

1.4.1. 2018년 연구윤리 활동경비 조달 현황

(단위 :천원, 개)

구분	전체대학수	평균 연구윤리 활동경비		
		자체재원	외부지원금	소계
전 체	176	3,644,264.6	46,513	3,690,777.6
국립대학	39	1,266,945	9,500	1,276,445
사립대학	137	2,377,319.6	37,013	2,414,332.6

1.4.2. 2018년 연구윤리 활동별 사용 예산 현황

(단위 :천원, 개)

구분	연구윤리 활동별 사용 예산					
	윤리교육	위원회운영	표절검색 프로그램 설치 및 운영	책자 발간	기타	소계
전 체	460,669.6	1,873,720	1,085,458	21,426	140,638	3,581,911.6
국립대학	116,789	686,554	419,996	7,980	20,052	1,251,371
사립대학	343,880.6	1,187,166	665,462	13,446	120,586	2,330,540.6

※ 대학/단과대/학과 단위별 다양한 연구윤리 조달 및 사용 집계 방식으로 조달 및 사용 예산이 정확하게 일치 하지 않는 통계적 불일치 현상 발생함

2

연구 부정행위 판정 및 처리

2.1

연구 부정행위 판정 현황(최근 5년간)

2.1.1. 최근 5년간 연구 부정행위 판정건수 및 판정연도별 건수

(단위 : 개)

판정 연도		부정행위 판정건수
2014년		31
2015년		41
2016년		92
2017년		58
2018년	전체	110
	국립대학	34
	사립대학	76

2.1.2. 최근 5년간 연구 부정행위의 유형

(단위 : 개)

판정 연도	연구부정행위 유형								
	위조	변조	표절	부당저자	중복게재	제보방해	기타	소계	
2014년	1	5	18	3	1	0	3	31	
2015년	0	3	23	3	6	0	6	41	
2016년	4	1	30	30	17	0	10	92	
2017년	4	2	18	9	13	0	12	58	
2018년	전체	3	6	33	41	10	0	17	110
	국립대학	2	3	8	13	1	0	7	34
	사립대학	1	3	25	28	9	0	10	76

2.1.3. 최근 5년간 연구 부정행위 연구물 유형별 현황

(단위 : 개)

판정 연도	연구물 유형별 부정행위 건수						
	연구보고서	작품	저서	학술논문	학위논문	기타	
2014년	0	0	3	19	9	0	
2015년	2	0	0	29	10	0	
2016년	0	1	26	51	10	4	
2017년	4	2	12	35	3	2	
2018년	전체	3	1	7	73	10	6
	국립대학	1	1	2	20	4	1
	사립대학	2	0	5	53	6	5

※ 입력 데이터 중 기입 누락 및 이중 기입 등으로 전체 부정행위 판정건수(110건)와 미일치됨

2.1.4. 최근 5년간 연구 부정행위 처리결과별 현황

(단위 : 개)

판정 연도	처리결과별 부정행위 건수													
	주의	경고	견책	감봉	정직	강등	해임	파면	평가 반영	비용 회수	보수 반영	논문 철회	학위 취소	조치 없음
2014년	3	3	3	4	6	0	0	0	3	3	1	3	4	13
2015년	3	4	3	3	6	0	0	0	4	7	1	6	6	8
2016년	10	10	5	10	8	0	4	2	5	4	2	2	6	12
2017년	3	9	3	9	9	0	2	1	0	10	4	2	2	8
2018년	전체	19	14	1	4	1	0	2	1	3	9	2	5	30
	국립대학	5	3	0	1	0	1	1	0	2	0	2	2	12
	사립대학	14	11	1	3	1	0	1	0	3	7	2	3	18

※ 입력 데이터 중 기입 누락 및 이중 기입 등으로 전체 부정행위 판정건수(110건)와 미일치됨

2.1.5. 최근 5년간 연구 부정행위 신분별 현황

(단위 : 개)

판정 연도	신분별 부정행위 건수				
	교수	연구원	대학원생	기타	
2014년	21	0	6	3	
2015년	27	0	6	4	
2016년	68	0	10	5	
2017년	46	1	6	2	
2018년	전체	84	1	9	6
	국립대학	21	1	2	5
	사립대학	63	0	7	1

※ 입력 데이터 중 기입 누락 및 이중 기입 등으로 전체 부정행위 판정건수(110건)와 미일치됨

2.2 연구 부정행위 확산 활동

2.2.1. 2018년 연구 부정행위의 홍보 및 확산 활용

구분	전체 대학수	홍보 및 확산 활동 실적 대학수	홍보 및 확산 활동 유형별 대학수					
			대학 홈페이지 공지	자료집 배부	연구윤리 교육 안내	대학 신문 및 뉴스레터	미홍보	기타
전체	176	51	18	14	34	0	1	20
국립대학	39	14	5	6	12	0	0	6
사립대학	137	37	13	8	22	0	1	14

3

연구 윤리 교육 및 예방

3.1

연구윤리 교육 현황

3.1.1. 연구 윤리교육 실시여부

교육 실시 여부	2014년	2015년	2016년	2017년	2018년
조사대학수(개)	200	197	182	181	176
실시대학수(개)	113	133	132	114	135
비율(%)	56.5%	67.5%	72.5%	63.0%	76.7%

3.1.2. 2018년 연구 윤리교육 실시 현황

(단위 : 개)

	연구윤리 교육대상	당해연도(2018년) 연구윤리교육		
		실행대학수	전체교육건수	대학평균건수
전체	학부생	43	355	8.25
	대학원생	104	1044	10.03
	교원 및 연구원	111	235	2.11
	행정 직원	54	88	1.62
	소계	312	1722	5.51
국립대학	학부생	0	0	0
	대학원생	0	0	0
	교원 및 연구원	30	104	3.46
	행정 직원	0	0	0
	소계	30	104	3.46
사립대학	학부생	43	355	8.25
	대학원생	104	1044	10.03
	교원 및 연구원	81	131	1.61
	행정 직원	54	88	1.62
	소계	282	1618	5.73

3.1.3. 연구윤리교육 실시형태별 실행 현황

구분	연구윤리 교육대상	당해연도(2018년) 연구윤리교육 실시형태별 실행대학수							
		정규학점 수업	학점수업 중 일부 내용 포함	온라인 교육	워크숍 및 포럼	전문가 특강	신입생 OT	외부 전문기관의 컨설팅 및 멘토링	기타
전체	학부생	4	9	14	4	21	5	3	9
	대학원생	16	17	58	6	49	20	6	16
	교원 및 연구원	1	0	38	31	60	2	9	18
	행정 직원	0	0	14	19	26	0	4	6
	소계	21	26	124	60	156	27	22	49
국립	학부생	0	0	0	0	0	0	0	0
	대학원생	0	0	0	0	0	0	0	0
	교원 및 연구원	1	0	11	11	18	0	2	3
	행정 직원	0	0	0	0	0	0	0	0
	소계	1	0	11	11	18	0	2	3
사립대학	학부생	4	9	14	4	21	5	3	9
	대학원생	16	17	58	6	49	20	6	16
	교원 및 연구원	0	0	27	20	42	2	7	15
	행정 직원	0	0	17	20	28	0	4	7
	소계	20	26	116	50	140	27	20	47

3.2

표절 예방 현황

3.2.1. 최근 5년간 표절 예방 프로그램 사용 현황

(단위 : 개)

연도	전체대학수	표절예방 검색 프로그램 사용 대학수
2014년	198	72
2015년	196	99
2016년	183	129
2017년	180	140
2018년	176	135

3.2.2. 2018년 표절 예방 프로그램 사용 현황

(단위 : 개)

구분	프로그램 명칭별 사용 대학수						
	Copy Killer	Turn it in	Meme Checker	DOCRUZER	연구재단 KCI 문헌유사도 검사	기타	소계
전체	106	40	0	0	26	4	176
국립	22	15	0	0	5	2	44
사립	84	25	0	0	21	2	132

3.3

연구 윤리 확산 현황

3.3.1. 2018년 연구윤리 확산 및 홍보 현황

(단위 : 개)

구분	전체대학수	표준작업지침 활용 대학수	연구윤리 확산 활동 유형별 실행 대학수					
			석박사 학위논문 제출시 서약서 제출	석박사 학위논문 제출시 과목수강 또는 교육이수증	석박사 학위논문 심사시 제재 규정 실행	신진 연구자 대상 연구윤리 교육 강화	내외부 연구과제 수행전 연구참여자 대상 서약서 제출	연구윤리 상담 및 자문 센터 운영
전체	176	56	140	174	51	52	75	20
국립	39	15	35	18	14	16	19	7
사립	137	41	105	56	37	36	56	13

3.4

정부지원 활용 현황

3.4.1. 2018년 연구윤리 확산 및 홍보 현황

(단위 : 개)

구분	전체대학 수	정부지원대학 수	연구윤리 확산 유형별 실행 대학수							소계
			연구윤리 확보를 위한 지침	책자 및 자료집	교육과정 개설 지원사업	연구윤리 포럼	연구윤리정보센터	대학 방문형 연구윤리 교육	사이버윤리 교육	
전체	176	117	112	90	3	42	69	57	89	462
국립	39	32	31	28	1	15	23	17	26	141
사립	137	85	81	62	2	27	46	40	63	321



부 록

2018년 대학 연구윤리 실태조사 지침서

1. 연구윤리 제도 및 조직

1.1 연구윤리 규정 및 지침 현황

■ 조사개요

【조사내용】 2018년 대학별 연구윤리 규정 및 지침 운영 현황

【조사양식】 다음 양식 적용 (자료 기준일 : 2018년 12월 31일)

대학명	연구윤리규정 제정유무	연구윤리규정의 연구부정행위 범위							연구윤리규정의 검증시효		연구윤리 조사위원 구성 시 외부전문가	
		위조	변조	표절	부당저자 표시	중복 게재	조사 방해	기타	시효기간 존재여부	시효기간 (년)	참여여부	참여비율 (%)

■ 작성지침

- 【연구윤리규정-제정유무】 연구윤리규정이란 정부의 가이드라인에 따라 제정한 연구(윤리)진실성위원회 설치·운영에 관한 규정 혹은 각 연구기관 의 자체 기준에 따라 제정한 연구윤리 지침 등을 의미하며, 연구윤리규정 제정유무는 연구윤리 관련된 규정이 제정된 경우는 ○로, 아니면 X로 기재
- 【연구윤리규정-연구부정행위 범위】 귀 대학의 현행 연구윤리 관련 규정·지침에 포함된 연구부정행위의 범위로써 위조, 변조, 표절, 부당저자 표시, 중복 게재, 조사 방해, 기타 등 각 항목이 제정된 경우는 ○로, 아니면 X로 기재

- 【연구윤리규정의 검증시효-시효기간 존재여부】 규정에 검증시효가 있는 경우는 ○를, 없는 경우는 X로 기재
- 【연구윤리규정의 검증시효-시효기간】 규정에 검증시효가 있는 경우에만 연단위로 시효기간을 기재
- 【연구윤리 조사위원 구성 시 외부전문가-참여여부】 규정상 외부위원이 있는 경우는 ○를, 없는 경우는 X로 기재
- 【연구윤리 조사위원 구성 시 외부전문가-참여비율】 규정상 외부위원이 있는 경우 해당 비율을 %로 기재

1.2 연구윤리 위원회 운영 현황

■ 조사개요

【조사내용】 2018년 대학별 연구윤리 위원회 제도 현황

【조사양식】 다음 양식 적용 (자료 기준일 : 2018년 1월 1일 이후 ~ 2018년 12월 31일까지)

대학명	연구윤리진실성위원회 설치여부	연구윤리진실성위원회 운영 횟수(1년간)

■ 작성지침

- 【연구윤리진실성위원회-설치여부】 연구윤리진실성위원회는 연구의 부정 행위와 부적절한 행위의 발생을 예방하고, 해당 행위가 발생했을 경우 신속한 조사와 조치를 위하여 필요한 사항에 관한 업무를 담당하기 위해 설치한 상설위원회로서 설치된 경우는 ○로, 아니면 X로 기재
 ※ 해당 위원회 명칭은 연구진실성위원회, 연구윤리위원회, 진실성위원회 등으로 기관의 규정 및 지침에 따라 다양함
- 【연구윤리진실성위원회- 운영 횟수】 지난 1년간 위원회가 운영 횟수를 해당란에 기재

1.3 연구윤리 행정(담당)부서 운영 현황

■ 조사개요

【조사내용】 2018년 대학별 연구윤리 행정부서 조직 운영 현황

【조사양식】 다음 양식 적용 (자료 기준일 : 2018년 12월 31일)

【연구윤리 행정부서의 정의】 연구윤리 관련 행정부서란 연구윤리와 관련된 행정업무를 담당하며, 대학 공식조직에 포함되어 있고 1인 이상의 직원이 있는 경우로 정의됨. 관련 TF팀도 관련 부서에 포함

대학명	연구윤리 행정부서		연구윤리 행정부서의 상위 부서 위치						연구윤리 담당인력수		연구윤리 담당자의 다른 업무 겸무 여부
	설치 여부	부서명	교무처	기획처	총무처	연구처	산학협력단	기타부서	연구윤리 행정부서 (명)	타 행정 부서 (명)	

■ 작성지침

- 【연구윤리 행정부서- 설치여부】 연구윤리 관련 행정부서가 설치된 경우는 ○로, 아니면 X로 기재
- 【연구윤리 행정부서- 부서명】 연구윤리 관련 행정업무를 담당하는 팀(또는 과)단위 부서명칭을 기재 <예시: 연구관리팀>
- 【연구윤리 행정부서의 상위 부서 위치】 연구윤리 관련 행정부서가 설치된 경우 상위 부서로서 교무처, 기획처, 총무처, 연구처, 산학협력단, 기타 부서 중 어떤 부서에 소속된 경우를 확인하며 소속된 상위 기관 명칭이 있다면 ○로 기재
- 【연구윤리 행정부서 설치년도】 연구윤리 관련 행정부서가 설치된 해당 연도를 정확하게 기재할 것(예, 1997년, 2010년 등)
- 【연구윤리 담당인력수 - 연구윤리 행정부서】 연구윤리 관련 행정부서에서 연구윤리 업무를 전담하는 직원의 수(단위: 명)(단, 연구윤리를 담당하지만 타 부서에서 연구윤리를 담당하는 경우 제외)

- **【연구윤리 담당인력수 - 타 행정부서】** 연구윤리 관련 행정부서가 아닌 타 부서에서도 일부 업무 중 연구윤리 업무를 전담하는 직원의 수 (단위: 명)(단, 연구윤리 행정부서에서 파견된 인력의 경우 제외)
- **【연구윤리 담당자의 다른 업무 겸부 여부】** 연구윤리 행정부서 소속으로 연구윤리업무를 전담하는 직원이 연구윤리 이외의 타 업무를 겸임하고 있다면 ○로, 아니면 X로 기재

1.4 연구윤리 활동경비 조달 현황

■ 조사개요

【조사내용】 2018년 대학별 연구윤리 활동경비 조달 및 사용 현황

【조사양식】 다음 양식 적용 (자료 기준일 : 2018년 1월 1일 이후 ~ 2018년 12월 31일까지)

대학명	연구윤리 활동경비 조달 재원 (단위: 천원)			연구윤리 활동별 사용 예산 (단위: 천원)			
	지체재원 (교비 등)	외부지원 (연구재단 등)	윤리교육	위원회운영	표절검색 프로그램 설치 및 운영	책자 발간	기타

■ 작성지침

- **【연구윤리 활동경비 조달 재원】** 연구윤리 활동에 소요된 경비로 기관 자체재원과 외부지원금으로 구분하여 천원단위로 금액 기재
- **【연구윤리 활동별 사용 예산】** 연구윤리 지원 활동에 대한 경비를 활동형태인 윤리교육, 위원회운영, 표절검색 프로그램 설치 및 운영, 책자 발간, 기타로 구분하여 천원단위로 금액 기재

2. 연구 부정행위 판정 및 처리

2.1 연구 부정행위 판정 및 발생 현황 (최근 5년간)

■ 조사개요

【조사기간】 2014~2018년 최근 5년간

【조사내용】 연도별 대학별 연구 부정행위 판정 및 처리 현황

【조사양식】 다음 양식 적용 (자료 기준일 : 2013년 1월 1일 이후 ~ 2018년 12월 31일까지)

【연구부정행위 정의】 연구부정행위는 교육부 훈령 「연구윤리 확보를 위한 지침」 제 12조에 따라 위조, 변조, 표절, 부당한 저자 표시, 부당한 중복게재, 연구부정행위에 대한 조사 방해 행위, 그 밖에 각 학문분야에서 통상적으로 용인되는 범위를 심각하게 벗어나는 행위

대학명	학문 분야	연구부정 판정연도 (최종판정기준, 년)	연구부정행위 유형	연구물 유형	처리결과	신분	연구부정행위연도 (년)

■ 작성지침

○ 【연구부정행위 판정 현황】 연구부정행위 판정과 관련하여 아래 보기와 같이 해당되는 번호를 입력

<보기>	
학문분야	① 인문학 ② 사회과학 ③ 자연과학 ④ 공학 ⑤ 의약학 ⑥ 농·수·해양학 ⑦ 예술·체육학 ⑧ 복합학
연구부정행위 판정연도 (최종판정기준)	① 2013년 ② 2014년 ③ 2015년 ④ 2016년 ⑤ 2017년 ⑥ 2018년
연구부정행위 유형	① 위조 ② 변조 ③ 표절 ④ 부당한 저자 표시 ⑤ 부당한 중복게재 ⑥ 연구부정행위 제보를 방해하거나 제보자에게 위해를 가하는 것 ⑦ 그 밖에 각 학문분야에서 통상적으로 용인되는 범위를 심각하게 벗어나는 행위 ⑧ 기타
연구물 유형	① 연구보고서 ② 작품 ③ 저서(단행본) ④ 일반학술논문 ⑤ 학위논문 ⑥ 기타
처리결과 (복수응답가능)	① 주의 ② 경고 ③ 견책 ④ 감봉 ⑤ 정직 ⑥ 강등 ⑦ 해임 ⑧ 파면 ⑨ 승진 및 임용 불이익 ⑩ 연구비 회수 ⑪ 성과급 및 보수 반영 ⑫ 논문 철회 ⑬ 학위취소 ⑭ 조치 없음(시효만료 포함 등)
신분	① 교수 ② 연구원 ③ 대학원생 ④ 기타
연구부정 행위연도	연구부정이라고 판명된 대상(연구물 등)의 행위(출간·게재)연도 기입

2.2 연구 부정행위 처리 및 홍보 현황

■ 조사개요

- 【조사내용】 2018년 대학별 연구 부정행위 처리 현황(최근 5년간 적발되어 최종판정된 부정행위에 대한 당해연도 처리 현황)
- 【조사양식】 다음 양식 적용 (자료 기준일 : 2018년 1월 1일 이후 ~ 2018년 12월 31일까지)

대학명	연구부정행위 처리		연구부정행위 처리에 따른 홍보 및 확산 활동 유형												
	최근 5년간 최종 판정건수	당해연도 (2018년) 처리건수													
			<table border="1"> <thead> <tr> <th>대학 홈페이지 공지</th> <th>자료집 배부</th> <th>연구윤리교육 안내</th> <th>대학 신문 및 뉴스레터</th> <th>미홍보</th> <th>기타</th> </tr> </thead> <tbody> <tr> <td></td> <td></td> <td></td> <td></td> <td></td> <td></td> </tr> </tbody> </table>	대학 홈페이지 공지	자료집 배부	연구윤리교육 안내	대학 신문 및 뉴스레터	미홍보	기타						
대학 홈페이지 공지	자료집 배부	연구윤리교육 안내	대학 신문 및 뉴스레터	미홍보	기타										

■ 작성지침

- 【연구부정행위 처리-최근 5년간 최종 판정건수】 2013년부터 2018년까지 최근 5년간 적발되어 연구부정행위로 최종 판정된 전체 건수
- 【연구부정행위 처리-당해연도 처리건수】 최근 5년간 연구부정행위로 최종 판정된 건수 중 당해연도(2018년)에 처리 완료된 건수
- 【연구부정행위 처리에 따른 홍보 및 확산 활동 유무】 당해연도 처리된 연구부정행위에 대한 처리 절차 및 제보 절차, 제재 규정 등에 대한 기관 구성원들에 대한 **홍보와 확산 활동 진행이 있는 경우는 ○로, 없으면 X로 기재**
- 【연구부정행위 처리에 따른 홍보 및 확산 활동 유형】 당해연도 연구부정행위에 대한 처리 절차 및 제보 절차, 제재 규정 등에 대한 기관 구성원들에 대한 **홍보와 확산 활동 유형이 예를 들어 홈페이지 공지, 자료집 배포, 연구윤리교육 시간에 안내, 대학 신문 및 뉴스레터로 공지, 홍보 및 확산 활동 없음, 기타 중 있다면 중복 선택하여 ○ 기재, 없으면 X로 기재**

3. 연구윤리 교육 및 예방, 확산

3.1 연구윤리 교육 현황

【조사내용】 2018년 대학별 연구윤리 교육 현황

【조사양식】 다음 양식 적용 (자료 기준일 : 2018년 1월 1일 이후 ~ 2018년 12월 31일까지)

대학명	연구윤리 교육대상	당해연도(2018년) 연구윤리교육 실시형태		당해연도(2018년) 연구윤리교육 실시형태										
		실행여부	실시간수	정규학점 수업	학점수인 중 일부 내용 포함	온라인 교육	워크숍 및 포럼	전문가 특강	신인생 OI	외부 전문기관의 컨설팅 및 멘토링	기타			
	학부생													
	대학원생													
	교원 및 연구원													
	행정 직원													

■ 작성지침

- 【연구윤리 교육대상】 연구윤리 관련 교육 대상을 학부생, 대학원생, 교원 및 연구원, 행정직원으로 구분하여 기재
- 【당해연도 연구윤리교육-실행여부】 연구윤리 교육대상별 연구윤리 관련 교육을 실행한 경우 ○ 기재, 아니면 X로 기재
- 【당해연도 연구윤리교육-실시간수】 연구윤리 교육대상별 연구윤리 관련 교육을 실행한 건수를 기재
- 【당해연도 연구윤리교육 실시형태】 연구윤리 교육대상별 연구윤리 관련 교육 형태별 실행한 경우 ○ 기재, 아니면 X로 기재
- 【정규학점 수업】 연구윤리 교육대상별 연구윤리에 대한 정규과목을 편성한 경우 ○ 기재, 아니면 X로 기재(학부생 및 대학원생 만)
- 【학점수인 중 일부내용 포함】 연구윤리 교육대상별 연구윤리 과목은 아니지만 정규과목의 교육내용 중 일부 내용을 편성한 경우 ○ 기재, 아니면 X로 기재(학부생 및 대학원생 만)

- **【온라인 교육】** 연구윤리 교육대상별 연구윤리에 대한 온라인 교육을 편성한 경우 ○ 기제, 아니면 X로 기제
- **【워크숍 및 포럼】** 연구윤리 교육대상별 연구윤리에 대한 워크숍 및 포럼을 편성한 경우 ○ 기제, 아니면 X로 기제
- **【전문가 특강】** 연구윤리 교육대상별 연구윤리에 대한 내외부 전문가를 초빙하여 특강을 편성한 경우 ○ 기제, 아니면 X로 기제
- **【신입생 OT】** 연구윤리 교육대상별 연구윤리에 대해 신입생 오리엔테이션 교육에서 연구윤리 내용을 편성한 경우 ○ 기제, 아니면 X로 기제 (학부생 및 대학원생 만)
- **【외부 전문기관의 컨설팅 및 멘토링】** 연구윤리 교육대상별 연구윤리에 대해 외부 전문기관이 컨설팅, 멘토링, 자문 등을 진행한 경우 ○ 기제, 아니면 X로 기제
- **【기타】** 위에 제시된 교육형태가 아니지만 진행된 경우 ○ 기제

3.2 표절 예방 현황

【조사내용】 2018년 대학별 표절 예방 활동 현황

【조사양식】 다음 양식 적용 (자료 기준일 : 2018년 1월 1일 이후 ~ 2018년 12월 31일까지)

대학명	표절 예방 검색 프로그램 사용여부	석박사학위논문게출시 프로그램 의무활용여부	프로그램 명칭					
			Copy Killer	Turn it in	Meme Checker	DOORUZER	연구재단 KCI 문헌유사도 검사	기타

■ 작성지침

- **【표절 예방 검색 프로그램(문장 유사도 검색 시스템) 사용여부】** 표절 예방을 위해 표절 예방 검색 프로그램을 보급하고 실행한 경우 ○ 기제, 아니면 X로 기제

- **【표절 예방 검색 프로그램(문장 유사도 검색 시스템) 사용이 학위논문제출시 의무 활용 여부】** 표절 예방을 위해 표절 예방 검색 프로그램 을 석박사 학위논문 제출시 의무 사용한 경우 ○ 기제, 아니면 X로 기제
- **【표절 예방 검색 프로그램(문장 유사도 검색 시스템) 사용형태】** 표절 예방을 위해 표절 예방 검색 프로그램 중 Copy Killer, Turn it in, Meme Checker, DOCRUZER, 연구재단 KCI 문헌유사도 검사, 기타 중 실행하는 프로그램이 있는 경우 중복 선택하여 ○ 기제, 아니면 X로 기제

3.3 연구윤리 확산 현황

【조사내용】 2018년 대학별 연구윤리 홍보 및 확산 활동 현황

【조사양식】 다음 양식 적용 (자료 기준일 : 2018년 1월 1일 이후 ~ 2018년 12월 31일까지)

대학명	표준직업지침 활용 여부	연구윤리 확산 활동 유형					
		석박사 학위논문 제출시 서약서 제출	석박사 학위논문 제출시 과목수강 또는 교육이수증	석박사 학위논문 심사시 제재 규정 실행	신진 연구자 대상 연구윤리 교육 강화	내외부 연구과제 수행전 연구참여자 대상 서약서 제출	연구윤리 상담 및 지원 센터 운영

■ 작성지침

- **【연구윤리 표준직업지침 활용 여부】** 연구윤리 관련 표절 및 중복 게재 판정을 위한 구체적인 기준이나 세부 절차를 담고 있는 표준 직업지침(SOP, Standard Operating Procedure)을 실행하고 있는 경우 ○ 기제, 아니면 X로 기제
- **【연구윤리 확산활동 유형】** 연구윤리 관련 확산활동 유형이 있는 경우 중복 선택하여 ○ 기제, 아니면 X로 기제
- **【석박사 학위논문 제출시 서약서 제출】** 석·박사 학위논문 제출 전에 ‘연구윤리 준수 서약서’를 제출을 의무화한 경우 ○ 기제, 아니면 X로 기제

- 【석박사 학위논문 제출시 과목수강 및 교육이수증】 석·박사 학위논문 제출 전에 연구윤리 수강 또는 연구윤리 교육 이수증을 제출 의무화한 경우 ○ 기재, 아니면 X로 기재
- 【석박사 학위논문 심사시 제재규정 실행】 석·박사 학위논문 심사시에 표절 등의 연구윤리 위반에 대해 학위논문 제출 학생과 그 지도교수에 대한 제재를 시행한 경우 ○ 기재, 아니면 X로 기재
- 【신진연구자 대상 연구윤리 교육】 신규 임용된 교수를 대상으로 자체로 혹은 위탁하여 연구윤리 교육을 시행한 경우 ○ 기재, 아니면 X로 기재
- 【내외부 연구과제 수행전 연구참여자 대상 서약서 제출】 교내·외 연구비를 받아 연구를 수행하는 경우, 참여 연구원 모두가 연구윤리 준수 서약서를 제출한 경우 ○ 기재, 아니면 X로 기재
- 【연구윤리 상담 및 자문센터 별도 운영】 기관 구성원들이 연구윤리 관련 고민에 대해 상담하고 자문할 수 있는 기구를 별도로 설치 운영한 경우 ○ 기재, 아니면 X로 기재

3.4 연구윤리 관련 정부지원 활용 현황

【조사내용】 2018년 대학별 연구윤리 관련 정부지원 활용 현황

【조사양식】 다음 양식 적용 (자료 기준일 : 2018년 1월 1일 이후 ~ 2018년 12월 31일까지)

대학명	정부 연구윤리 지원을 위해 활용 형태								
	연구윤리 활동 정부지원 활용여부	연구윤리 확보를 위한 지침	책자 및 자료집	교육과정 개설 지원사업	연구윤리 포럼	연구윤리정보센터	대학 방문형 연구윤리 교육	사이버 연구윤리교육	기타

■ 작성지침

- 【연구윤리활동 프로그램 활용 여부】 연구윤리활동과 관련한 정부지원 사업 및 프로그램 활용한 경우 ○ 기제, 아니면 X로 기제
- 【연구윤리활동 프로그램 활용 형태】 연구윤리활동과 관련한 정부지원 사업 및 프로그램 활용한 형태인 정부의 연구윤리 확보를 위한 지침 활용, 정부의 책자 및 자료집 활용, 정부지원 교육과정 개설 및 지원사업, 정부지원 연구윤리 포럼, 정부지원 연구윤리 정보센터 운영, 정부지원 대학 방문형 연구윤리 교육 프로그램 활용, 정부 운영중인 사이버 연구윤리 교육 활용, 기타 등을 선택한 경우 중복 선택하여 ○ 기제, 아니면 X로 기제

2018년

비 매 품

대학 연구윤리 실태조사 보고서

집필진 박문수 교수(한국뉴욕주립대), 서인석 교수(안양대)
한국연구재단 전략혁신본부 연구윤리실
김해도(연구윤리실장), 백승민(윤리법무팀장),
홍정의(윤리법무팀)

발행일 2019년 4월 30일
인쇄일 2019년 4월 30일

발행인 노정혜
발행처 한국연구재단
본 원 : 대전광역시 유성구 가정로 201
서울청사 : 서울특별시 서초구 현릉로 25
Tel 042-869-6114 Fax 042-869-6698
<http://www.nrf.re.kr>

디자인인쇄 부운디자인
Tel 042-255-6225 Fax 042-253-6223

ISBN 979-11-86956-12-0 93300

문의처 한국연구재단 전략혁신본부 연구윤리실 홍정의 연구위원
Tel 042-869-6355

이 책자의 원문파일(PDF)은 한국연구재단 홈페이지(www.nrf.re.kr)에서
다운로드 받으실 수 있습니다.

이 책의 저작권은 재단법인 한국연구재단에 있으며 책의 내용을 재단의 허락없이
영리 목적으로 판매 등의 행위는 저작권법 등 관련법에 따라 처벌될 수 있습니다.
또한, 책의 내용을 인용 시 출처를 밝혀야 합니다.

2018년

대학 연구윤리 실태조사 보고서

2019. 4

